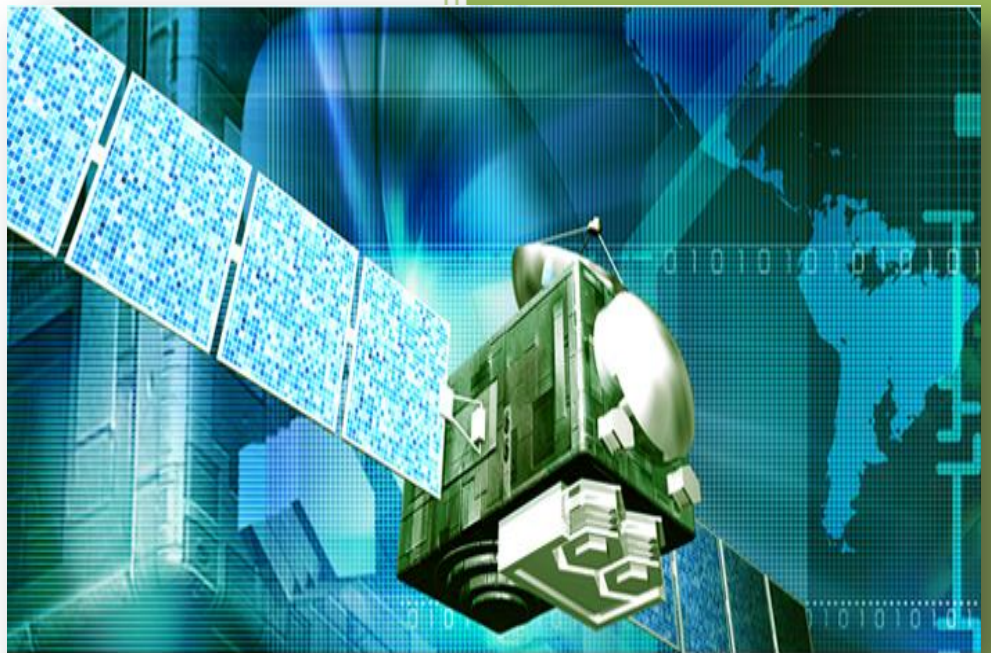


Rastreador
RST

Configuração Teclado ANSI



Sumário

| | |
|----------------------------|---|
| Apresentação..... | 2 |
| Introdução..... | 2 |
| Abrir Porta Serial..... | 3 |
| Configuração | |
| • Teclado ANSI..... | 4 |
| Contatos Multi Portal..... | 5 |

Apresentação

Prezado usuário, agradecemos pela escolha de um produto da Multi Portal.

A Multi Portal é focada no desenvolvimento de hardware e software com alta tecnologia para seguimento de rastreamento.

O Manual de usuário é o guia que vai lhe permitir o uso de forma correta, fornecendo as condições necessárias para o melhor desempenho.

Leia o manual atentamente e siga corretamente as instruções de uso do produto e mantenha-o ao seu alcance para eventuais dúvidas.

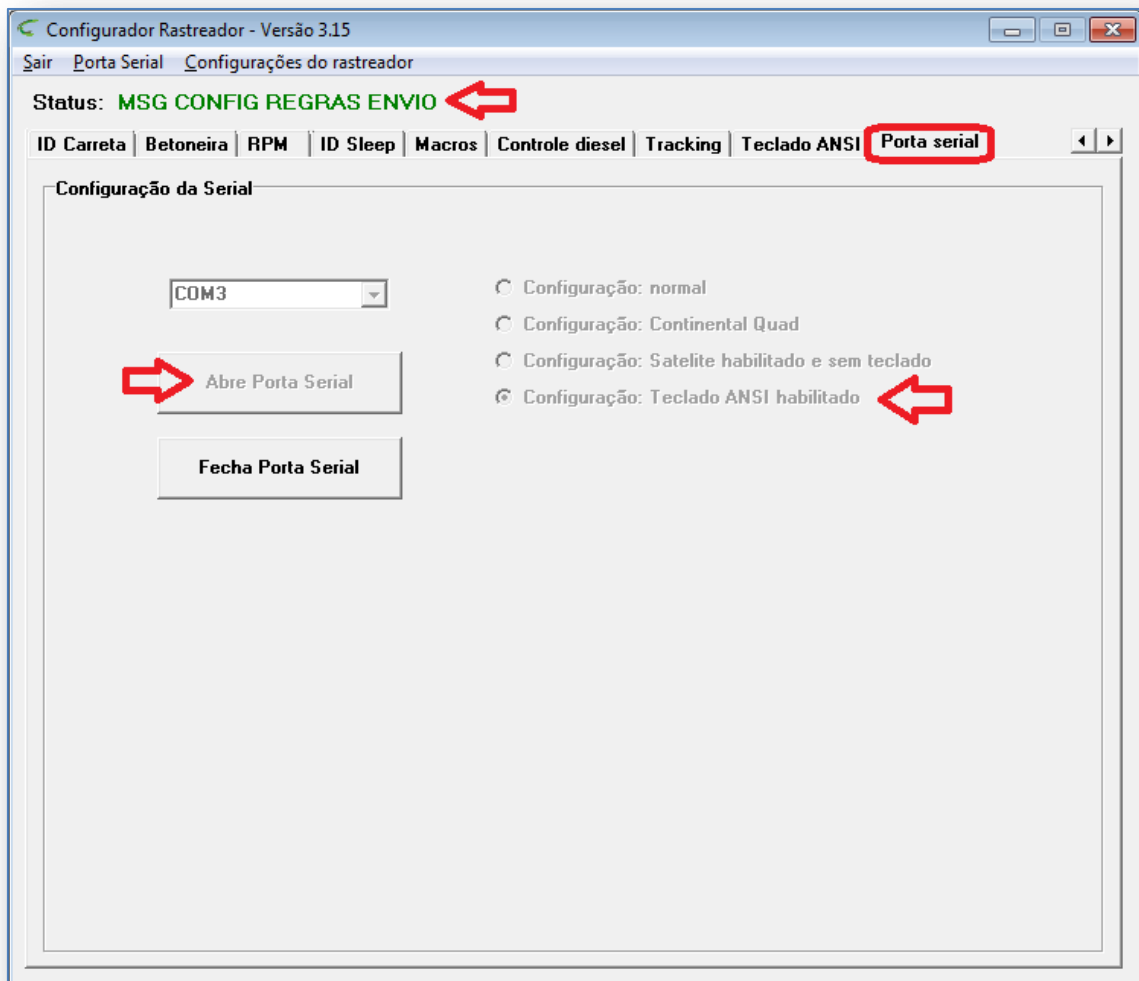
Para maiores esclarecimentos que não constam neste manual, entre em contato com nosso SAC através do telefone (11) 4055-1410, onde profissionais aptos estão à sua disposição.

Introdução

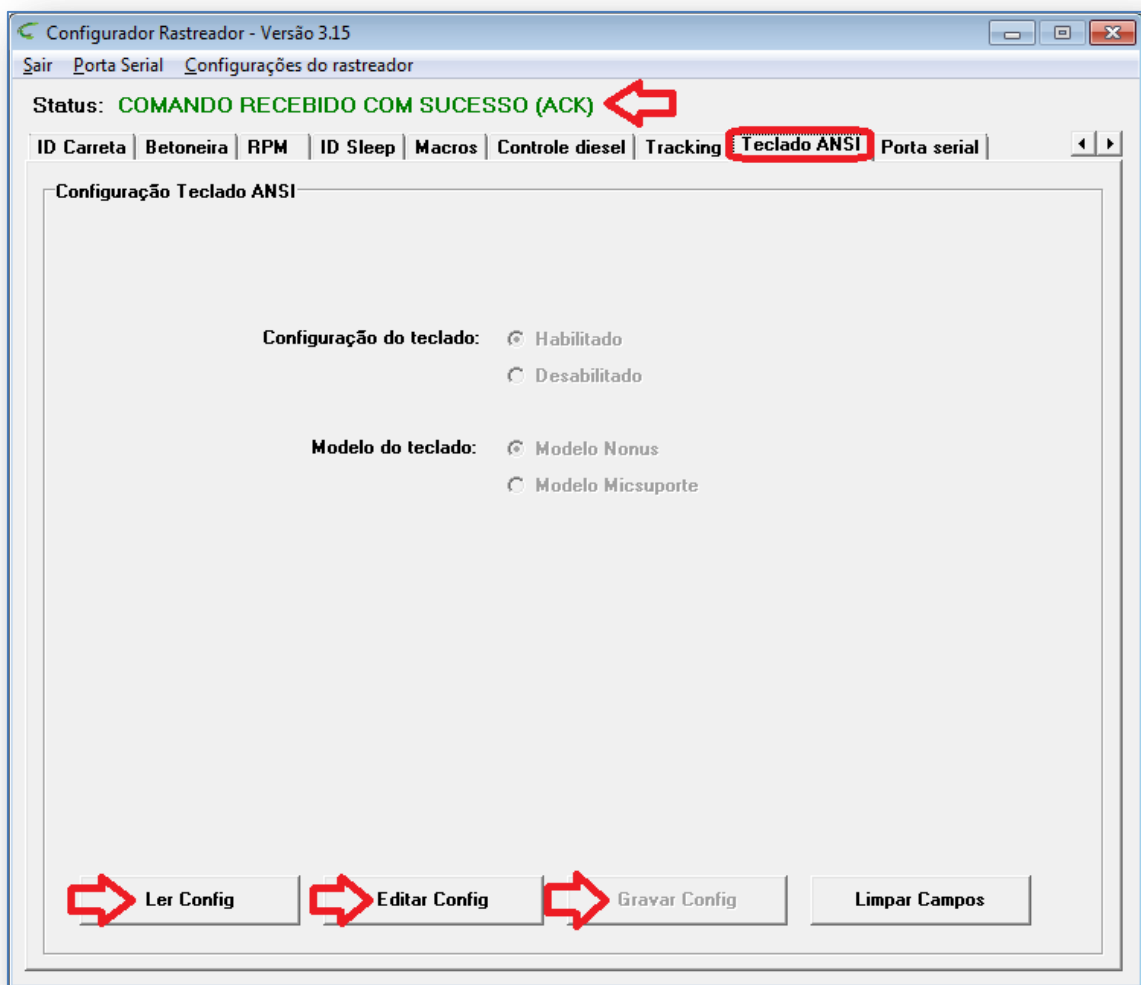
O teclado ANSI possui uma interface que permite a troca de mensagens entre a central de rastreamento e o motorista do veículo rastreado. Com teclado alfa numérico podemos inserir tanto números quanto letras.

Configurando teclado ANSI

1. Abra o configurador do equipamento e selecione a aba “porta serial”.
 - No campo marcado com a seta selecione a porta serial do seu computador.
 - Selecione a opção “Configuração: teclado ANSI habilitado”.
 - Em seguida clique no botão também marcado com a seta “abre porta serial”



2. Selecione a aba “teclado ANSI”
 - Clique no botão “ler config”. Espere até que o status mude para “msg info configuração trava baú” em seguida clique no botão “editar config”.
 - No campo “configuração do teclado” selecione a opção “habilitado”.
 - No campo “modelo do teclado” selecione a opção correspondente ao teclado que deseja configurar.
 - Após editar os campos clique no botão “gravar config”. Confira se o Status mudou para “comando recebido com sucesso (ack)”. Atenção: Enquanto o Status não for alterado o equipamento não receberá as novas configurações!



Contatos Multi Portal

Caso haja alguma dúvida referente às informações passadas, entre em contato com a central de atendimento Multi Portal através do telefone: (11) 4055-1410, onde profissionais aptos estarão à disposição para seu auxílio.



© MULTI PORTAL Hardware e Software

Praça Joviniano de Castilho, 33
Centro de Diadema- SP - CEP: 09911-080
Telefone: (11) 4055-1410

www.mportal.com.br

suporte.sistema@mportal.com.br - Suporte Software
suporte@mportal.com.br - Suporte Hardware