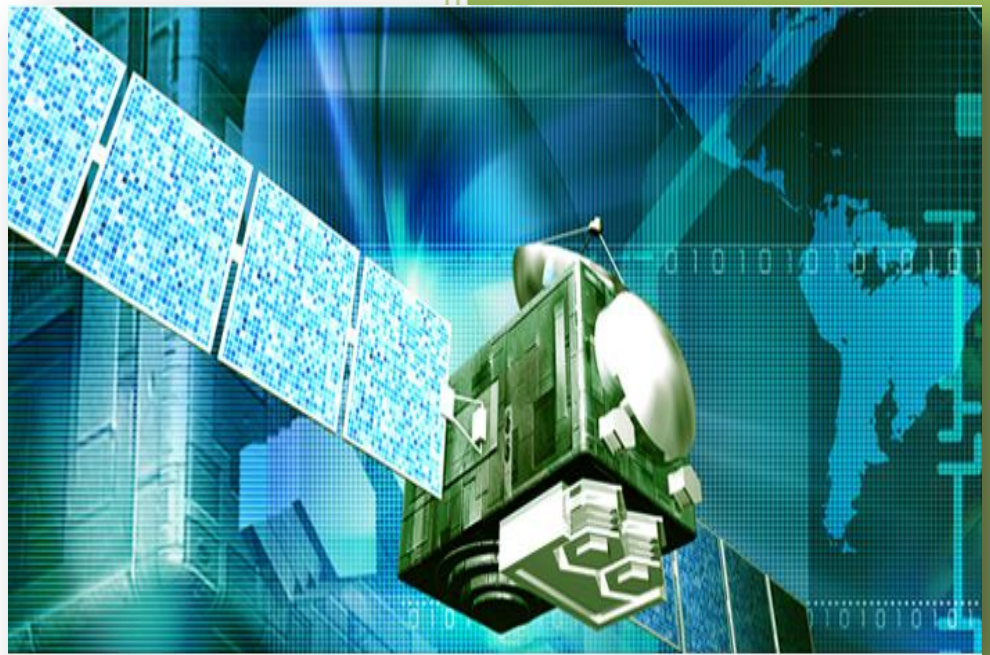


Rastreador
RST

Configuração Sim Card



Sumário

Apresentação.....	2
Introdução.....	2
Abrir Porta Serial.....	3
Configuração	
• Sim Card.....	4
• Rastreador.....	6
Contatos Multi Portal.....	7

Apresentação

Prezado usuário, agradecemos pela escolha de um produto da Multi Portal.

A Multi Portal é focada no desenvolvimento de hardware e software com alta tecnologia para seguimento de rastreamento.

O Manual de usuário é o guia que vai lhe permitir o uso de forma correta, fornecendo as condições necessárias para o melhor desempenho.

Leia o manual atentamente e siga corretamente as instruções de uso do produto e mantenha-o ao seu alcance para eventuais dúvidas.

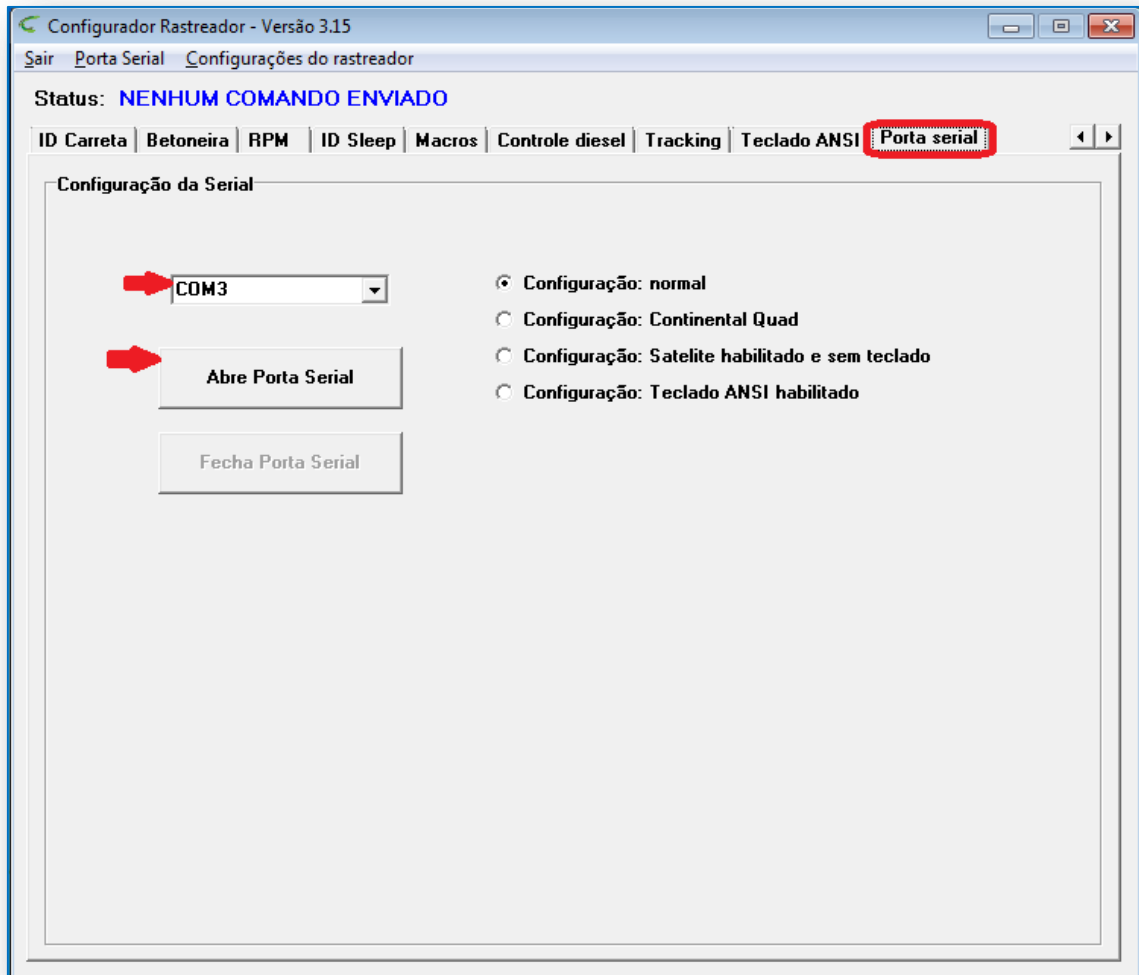
Para maiores esclarecimentos que não constam neste manual, entre em contato com nosso SAC através do telefone (11) 4055-1410, onde profissionais aptos estão à sua disposição.

Introdução

Sim Card é utilizado para gravar dados que não estejam cadastrados no equipamento. Exemplo: APN privadas, usuários, login ou senhas.

Configurando sim card

1. Abra o configurador do equipamento e selecione a aba “porta serial”.
 - No campo marcado com a seta selecione a porta serial do seu computador. Em seguida clique no botão “abre porta serial”.



2. Selecione a aba “sim card”
 - Clique no botão “ler config”. Espere até que o status mude para “msg info configuração simcard” em seguida clique no botão “editar config”.
 - Configuração Simcard, o equipamento reconhece as principais APN, caso deseje utilizar uma APN que o mesmo não reconheça, é necessário cadastrá-la. Essa opção só é válida para equipamentos dual chip.
 - No campo “Operador simcard” o equipamento faz a leitura da operadora já configurada, se deseja cadastrar uma APN escolha a operadora.
 - No campo “APN 1 configurável” especifique o endereço (url) da APN que deseja cadastrar, em seguida selecione a opção “usar configurável”.
 - No campo “usuário” especifique o usuário da APN.
 - No campo “senha” especifique a senha da APN.
 - Após editar os campos clique no botão “gravar config”. Confira se o Status mudou para “comando recebido com sucesso (ack)”. Atenção: Enquanto o Status não for alterado o equipamento não receberá as novas configurações!

Configurador Rastreador - Versão 3.15

Sair | Porta Serial | Configurações do rastreador

Status: **COMANDO RECEBIDO COM SUCESSO (ACK)**

Simcard | Teclado | Sleep | Senhas | Estendido | ID Motorista | Alerta velocidade | Satellite | Ponto de controle | Hori

Configuração Simcard

Operadora Simcard 1: TIM CLARO OI VIVO

APN 1 Padrão: Usar Padrão

APN 1 Configurável: Usar Configurável

Usuário:

Senha:

Operadora Simcard 2: TIM CLARO OI VIVO

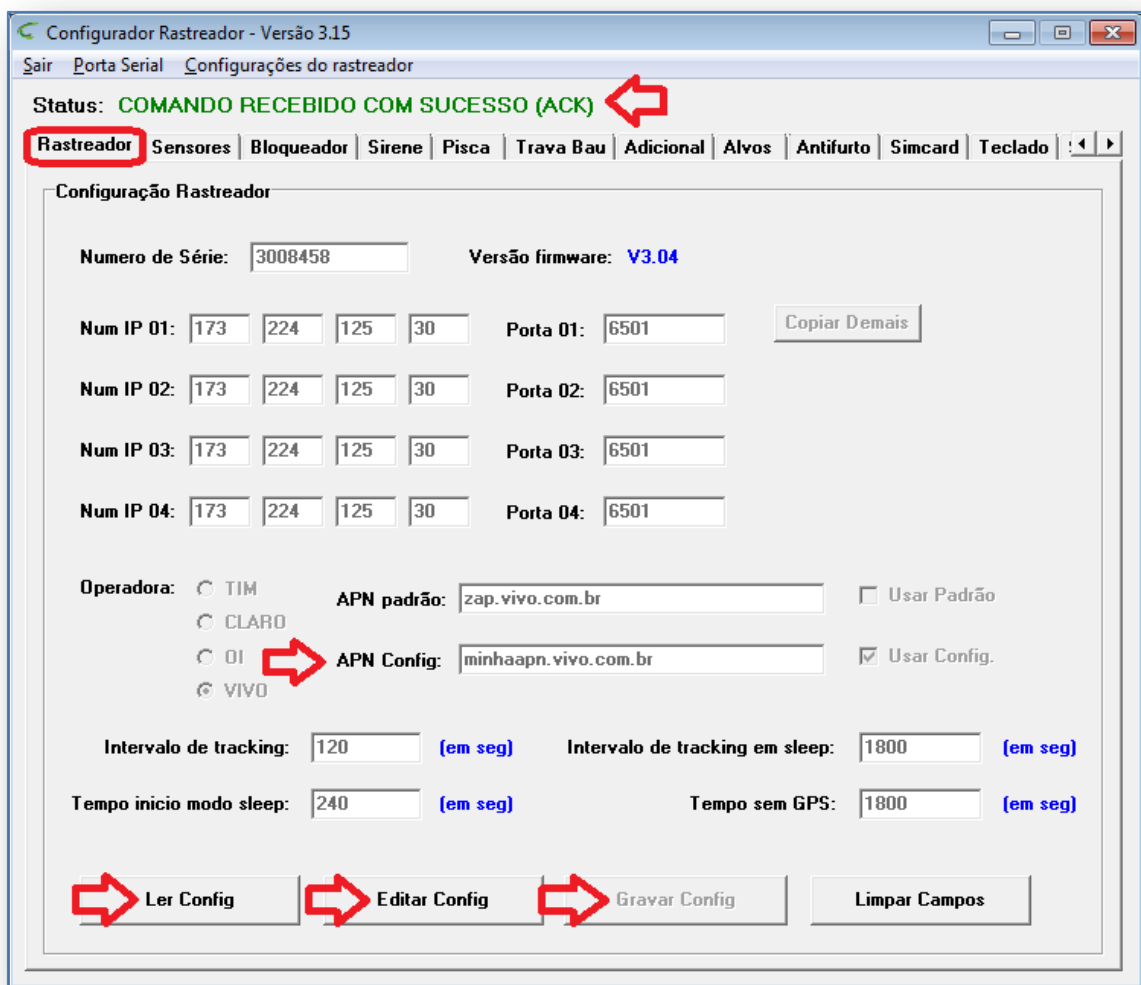
APN 2 Padrão: Usar Padrão

APN 2 Configurável: Usar Configurável

Usuário:

Senha:

3. Selecione a aba “rastreador”
 - Clique no botão “ler config”. Espere até que o status mude para “msg info configuração geral”.
 - No campo “APN config” confira se a URL da APN cadastrada está correta, confira também se a opção “Usar config” está selecionada. Caso não esteja clique no botão “Editar config”, adicione a URL da APN cadastrada marque a opção “usar config”.
 - Confira se o Status mudou para “comando recebido com sucesso (ack)”. Atenção: Enquanto o Status não for alterado o equipamento não receberá as novas configurações!



Contatos Multi Portal

Caso haja alguma dúvida referente às informações passadas, entre em contato com a central de atendimento Multi Portal através do telefone: (11) 4055-1410, onde profissionais aptos estarão à disposição para seu auxílio.



© MULTI PORTAL Hardware e Software

Praça Joviniano de Castilho, 33
Centro de Diadema- SP - CEP: 09911-080
Telefone: (11) 4055-1410

www.mportal.com.br

suporte.sistema@mportal.com.br - Suporte Software
suporte@mportal.com.br - Suporte Hardware